

**STYX**

**Prague Dependency Treebank  
as an exercise book of Czech**

**Ondřej Kučera**

# Contents

- 1. Introduction** (motivation, PDT, implementation)
- 2. Filtering sentences**
- 3. Transformations of trees**
- 4. STYX:** FilterSentences, Charon, Styx

# Motivation

- children of today use computers regularly
  - games, web surfing, chatting, writing, drawing
- why couldn't they parse sentences or determine parts of speech?

# Building an exercise book

## Manually

- extremely hard
  - choose (make up) the sentences
  - annotate them
- considerably limited number of sentences
- often too simple sentences not reflecting the real usage of the language

# Building an exercise book

## Automatically

- if we have annotated data
- the work of choosing the sentences and annotating them is already done
- the data in corpus reflect the real usage of the language
- the number of sentences corresponds to the size of the corpus
- PDT

# Prague Dependency Treebank

- annotated on four layers (word, morphological, analytical, tectogrammatical)
- inner data format: PML (Prague Markup Language) – based on XML

# PDT vs. school syntax

- annotation rules of PDT allow to process any sentence
  - ⇒ filtering sentences
- Analytical layer of PDT differs from the school syntax in many ways
  - ⇒ transformations of analytical trees

# Filtering sentences

## Filtering in numbers

- nine different filters
- starting number of sentences: 49,442
- after application of the filters: 11,705
- about 23.7% sentences kept

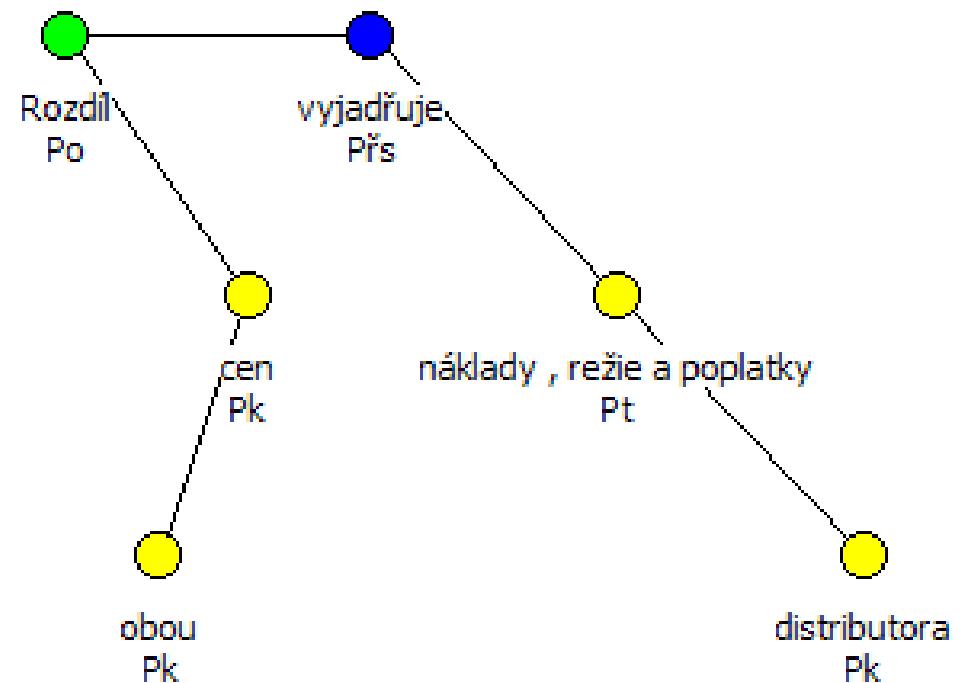
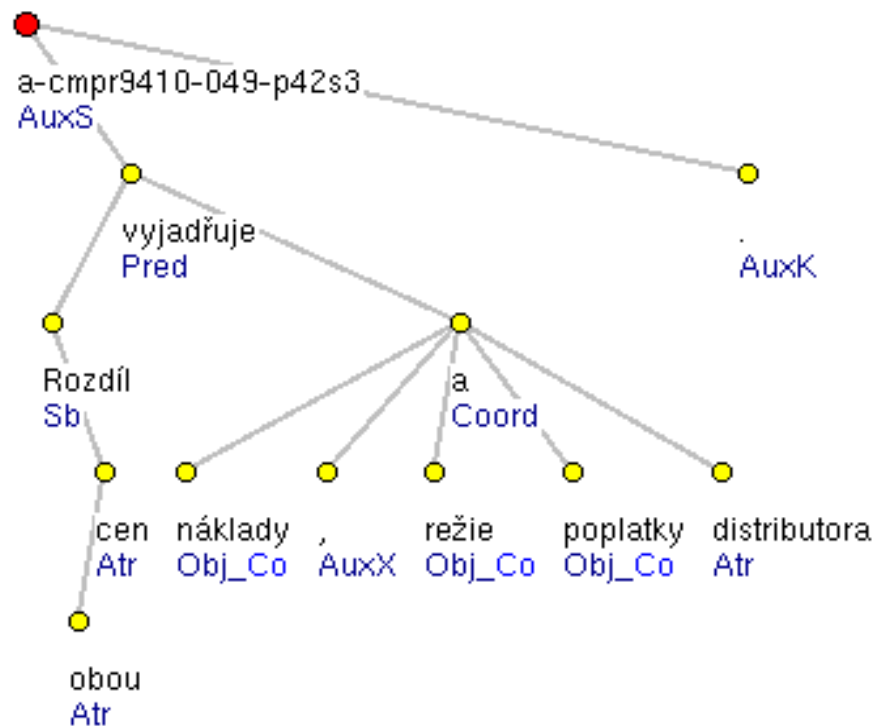


# Transformation of trees

- three basic transformations
- particular transformations consist of
  - combining of the three basic transformations
  - rules for modification of the syntactic functions

# Transformations of trees

## Example



# Implementation

## Java

- high-level language with number of mechanisms protecting programmers “against themselves”
- portability
- presence of SWT library

## SWT

- Standard Widget Toolkit
- provides native look and feel of graphical user interface
- speed

# Implementation

Charon

Soubor Sada

Jsou vám nejasná některá ustanovení daňových zákonů ?

Jsou vám nejasná některá ustanovení daňových zákonů ?

Je tu pro vás připravena rubrika Daňový poradce. Vaše dotazy čekáme na adrese Českomoravská 246, Olomouc. Tím pádem máme problém se silniční daní. Za vozidla zaměstnanců užívaná pro pracovní účely. Stejný názor má i řada našich soukromých podnikatelů. Je naprosto bezbřehý a nevypočitatelný. V tom s vámi nesouhlasím. Mzdy a platy jsou vždy podřízenými hodnotami. Zde vzniká nová dimenze srovnávání: Opět s vámi nesouhlasím. Můžete to vysvětlit na příkladu? Například podnikatel by chtěl dosáhnout u daně. Zde se dostáváme k termínu odborná kvalifikace. Jak ho vlastně pozná? Zahrnul jste mne mnoha profesemi. Naše metodika a techniky vyšetřování mohou být. Je to vada zadavatelů nebo testů? V celé naší tříleté činnosti si jen čtyři firmy omlouly. U posudků v minulosti mohl být sebemenší nedostatek. Lidé prožívají nebývalou nervózní dobu. Stále jim nedáváme odpovídající péči. Zejména v Olomouci firma svými výrobky při Restaurátorské licenci umožňuje práci v celém městě. Firemní výrobky zdobí galerie a soukromá sídla. Balení másla ve hliníkové fólii zajišťuje jeho celou bezpečnost. Samotné měření spotřeby tepla peněženku. Platíme hodně hlavně díky nízké technické úrovni. Stavět vlastní výtopnu je prozatím patrně neúnosné. Zásadní pákou je tlak na naši peněženku. Ceny energie rostou nepřetržitě a ve skokové rychlosti. Pak se dá cena tepla v tryskový let. Ostravský podnik vyrábí teplo v šesti divizích. Jeho rozsah působnosti je úctyhodný: Růst počtu teplem zásobovaných bytů přitom. Počet pracovníků podniku zároveň klesl v průměru. Podnik platil doposud za znečišťování ovzduší. Ročně vyprodukoval 280 - 350 tisíc tun. Čistota prostředí je nezbytná.

Jsou nejasná Pj

ustanovení Po

vám Pt

některá Pk

zákonů Pk

daňových Pk

# Implementation

Charon

Soubor Sada

Jsou vám nejasná některá ustanovení daňových zákonů ?

Jsou vám nejasná některá ustanovení daňových zákonů ?

Je tu pro vás připravena rubrika  
Vaše dotazy čekáme na adrese  
Tím pádem máme problém se s  
Za vozidla zaměstnanců užíván  
Stejný názor má i řada našich s  
Je naprosto bezbřehý a nevypo  
V tom s vámi nesouhlasím .  
Mzdy a platy jsou vždy podřízen  
Zde vzniká nová dimenze srovn  
Opět s vámi nesouhlasím .  
Můžete to vysvětlit na příkladu ?  
Například podnikatel by chtěl do  
Zde se dostáváme k termínu od  
Jak ho vlastně pozná ?  
Zahrnul jste mne mnoha profes  
Naše metodika a techniky vyše

Jsou nejasná  
Přj

ustanovení  
Po

vám  
Pt

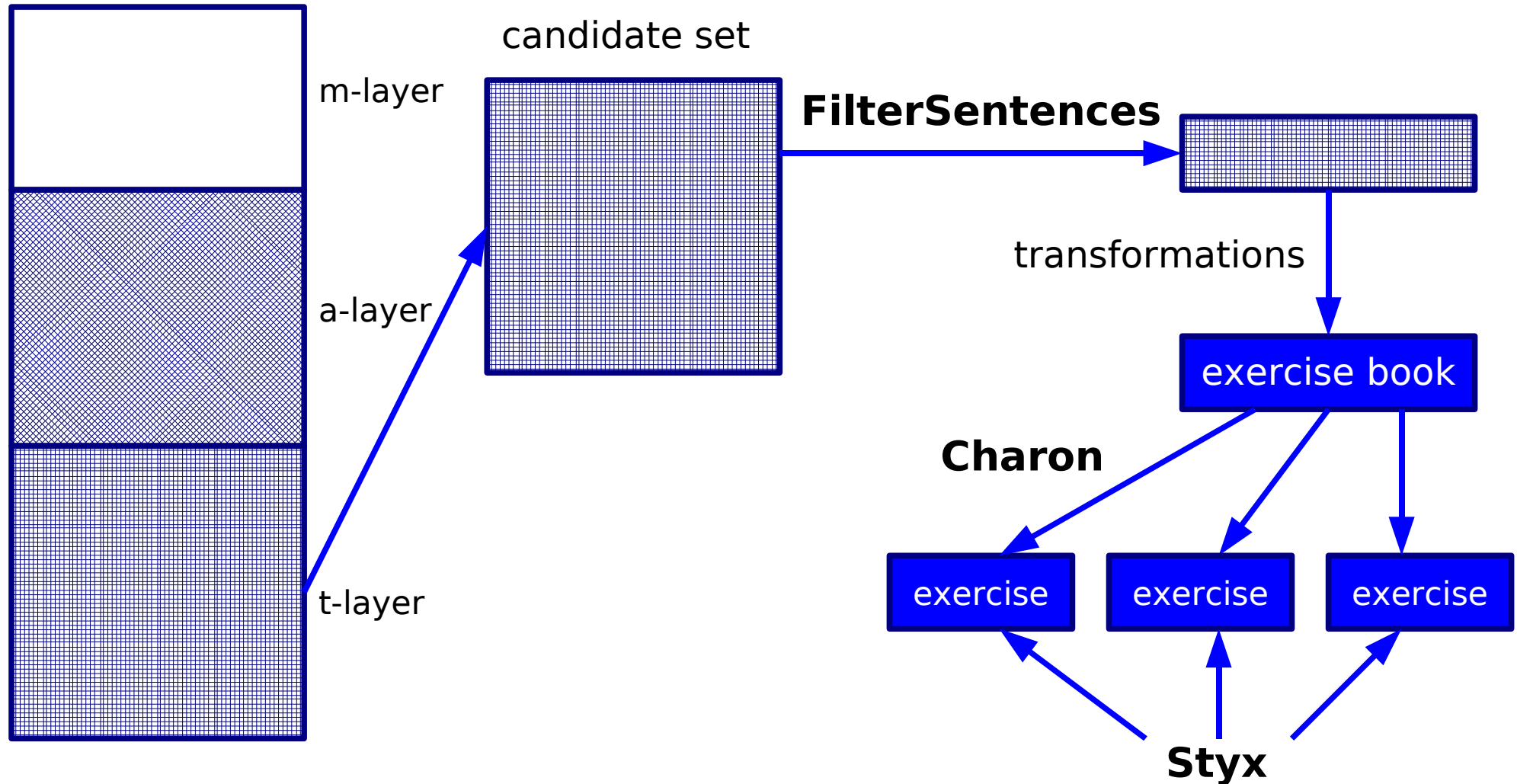
některá  
Pk

zákonů  
Pk

daňových  
Pk

# STYX:

## FilterSentences, Charon, Styx



# FilterSentences

- used for applying the filters
- reads data in PML format
- each sentence is tested by a filter
- output data contains the sentences that the filter kept
- output again in PML format

# Charon

- “administrative” program
- loads all sentences available
- the user selects sentences that he or she wants to have in the exercise
- in the end the user saves the exercise



# Charon

Charon

Soubor Sada

Jsou vám nejasná někto Přidat věty do výběru

Je tu pro vás připravena rubrika Daňový po  
Vaše dotazy čekáme na adrese Českomorav  
Tím pádem máme problém se silniční daní .  
Za vozidla zaměstnanců užívaná pro pracov  
Stejný názor má i řada našich soukromých p  
Je naprosto bezbřehý a nevypočitatelný .  
V tom s vámi nesouhlasím .  
Mzdy a platy jsou vždy podřízenými hodnoc  
Zde vzniká nová dimenze srovnávání :  
Opět s vámi nesouhlasím .  
Můžete to vysvětlit na příkladu ?  
Například podnikatel by chtěl dosáhnout u z  
Zde se dostáváme k termínu odborná kvalifi  
Jak ho vlastně pozná ?  
Zahrnul jste mne mnoha profesemi .  
Naše metodika a techniky vyšetřování moho  
Je to vada zadavatelů nebo testů ?  
V celé naší tříleté činnosti si jen čtyři firmy ol  
U posudků v minulosti mohl být sebemenší n  
Lidé prožívají nebývale nervózní dobu .  
Stále jim nedáváme odpovídající péči .  
Zejména v Olomouci firma svými výrobky při  
Restaurátorské licence umožňují práce v cel  
Firemní výrobky zdobí galerie a soukromá síc  
Balení másla ve hliníkové fólii zajišťuje jeho c  
Samotné měření spotřeby tepla peněženku i  
Platíme hodně hlavně díky nízké technické ú  
Stavět vlastní výtopnu je prozatím patrně ri  
Zásadní pákou je tlak na naši peněženku .  
Ceny energie rostou nepřetržitě a ve skocíc  
Pak se dá cena tepla v tryskový let .  
Ostravský podnik vyrábí teplo v šesti divizíc  
Jeho rozsah působnosti je úctyhodný :  
Růst počtu teplem zásobovaných bytů přito  
Počet pracovníků podniku zároveň klesl v pr  
Podnik platil doposud za znečišťování ovzdu  
Ročně vyprodukovaných 280 - 350 tisíc tun  
Č - čistá čistota čistoty čistoty čistoty čistoty

Lidé prožívají nebývale nervózní dobu .

```
graph TD; Po((Lidé)) --- Přs((prožívají)); Přs --- Pt((dobu)); Pt --- Pk((nervózní)); Pk --- Pu((nebývale));
```

# Charon

Charon

Soubor Sada

Jsou vám nejasná některá ustanovení daňová?  
Je tu pro vás připravena rubrika Daňový po  
Vaše dotazy čekáme na adrese Českomorav  
Tím pádem máme problém se silniční daní .  
Za vozidla zaměstnanců užívaná pro pracov  
Stejný názor má i řada našich soukromých p  
Je naprosto bezbřehý a nevypočitatelný .  
V tom s vámi nesouhlasím .  
Mzdy a platy jsou vždy podřízenými hodnoc  
Zde vzniká nová dimenze srovnávání :  
Opět s vámi nesouhlasím .  
Můžete to vysvětlit na příkladu ?  
Například podnikatel by chtěl dosáhnout u z  
Zde se dostáváme k termínu odborná kvalifi  
Jak ho vlastně pozná ?  
Zahrnul jste mne mnoha profesemi .  
Naše metodika a techniky vyšetřování moho  
Je to vada zadavatelů nebo testů ?  
V celé naší tříleté činnosti si jen čtyři firmy ol  
U posudků v minulosti mohl být sebemenší n  
Lidé prožívají nebývale nervózní dobu .  
Stále jim nedáváme odpovídající péči .  
Zejména v Olomouci firma svými výrobky při  
Restaurátorské licence umožňují práce v cel  
Firemní výrobky zdobí galerie a soukromá sí  
Balení másla ve hliníkové fólii zajišťuje jeho  
Samotné měření spotřeby tepla peněženku i  
Platíme hodně hlavně díky nízké technické ú  
Stavět vlastní výtopnu je prozatím patrně ri  
Zásadní pákou je tlak na naši peněženku .  
Ceny energie rostou nepřetržitě a ve skocíc  
Pak se dá cena tepla v tryskový let .  
Ostravský podnik vyrábí teplo v šesti divizíc  
Jeho rozsah působnosti je úctyhodný :  
Růst počtu teplem zásobovaných bytů přito  
Počet pracovníků podniku zároveň klesl v pr  
Podnik platil doposud za znečišťování ovzdu  
Ročně vyprodukovaných 280 - 350 tisíc tun  
Č - čistá čistota, čistota, čistota, čistota, čistota

Lidé prožívají nebývale nervózní dobu .

slovní tvar: Lidé  
lemma: člověk  
L  
slovní druh: podstatné jméno  
rod: mužský  
číslo: množné  
pád: první

dobu  
Pt

nervózní  
Pk

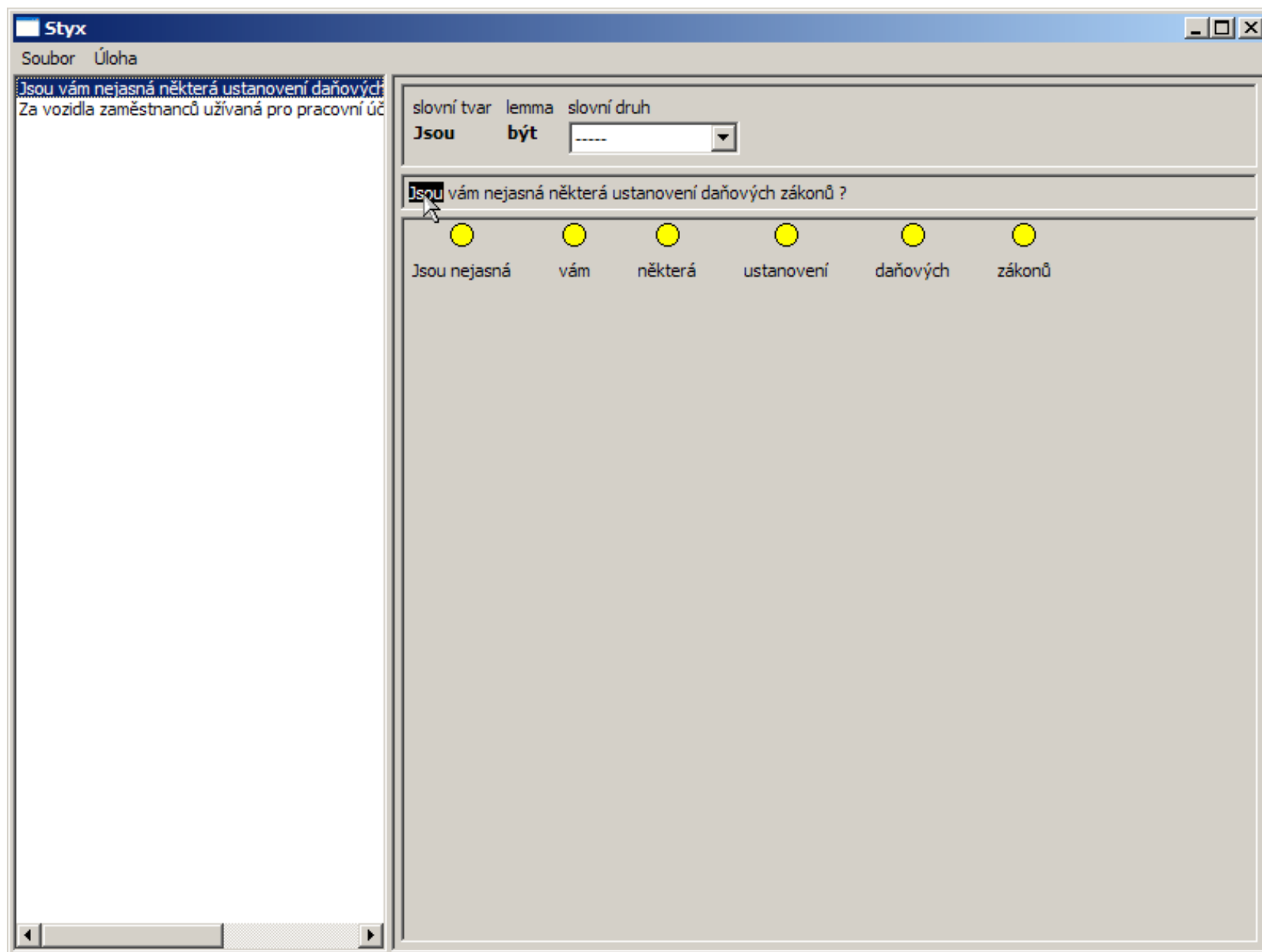
nebývale  
Pu

Jsou vám nejasná některá ustanovení daňovýd  
Je naprosto bezbřehý a nevypočitatelný .  
V tom s vámi nesouhlasím .  
Například podnikatel by chtěl dosáhnout u zamě  
Lidé prožívají nebývale nervózní dobu .

# Styx

- exercise book itself
- user loads an exercise previously created and saved in Charon

# Styx



# Styx

**Styx**

Soubor Úloha

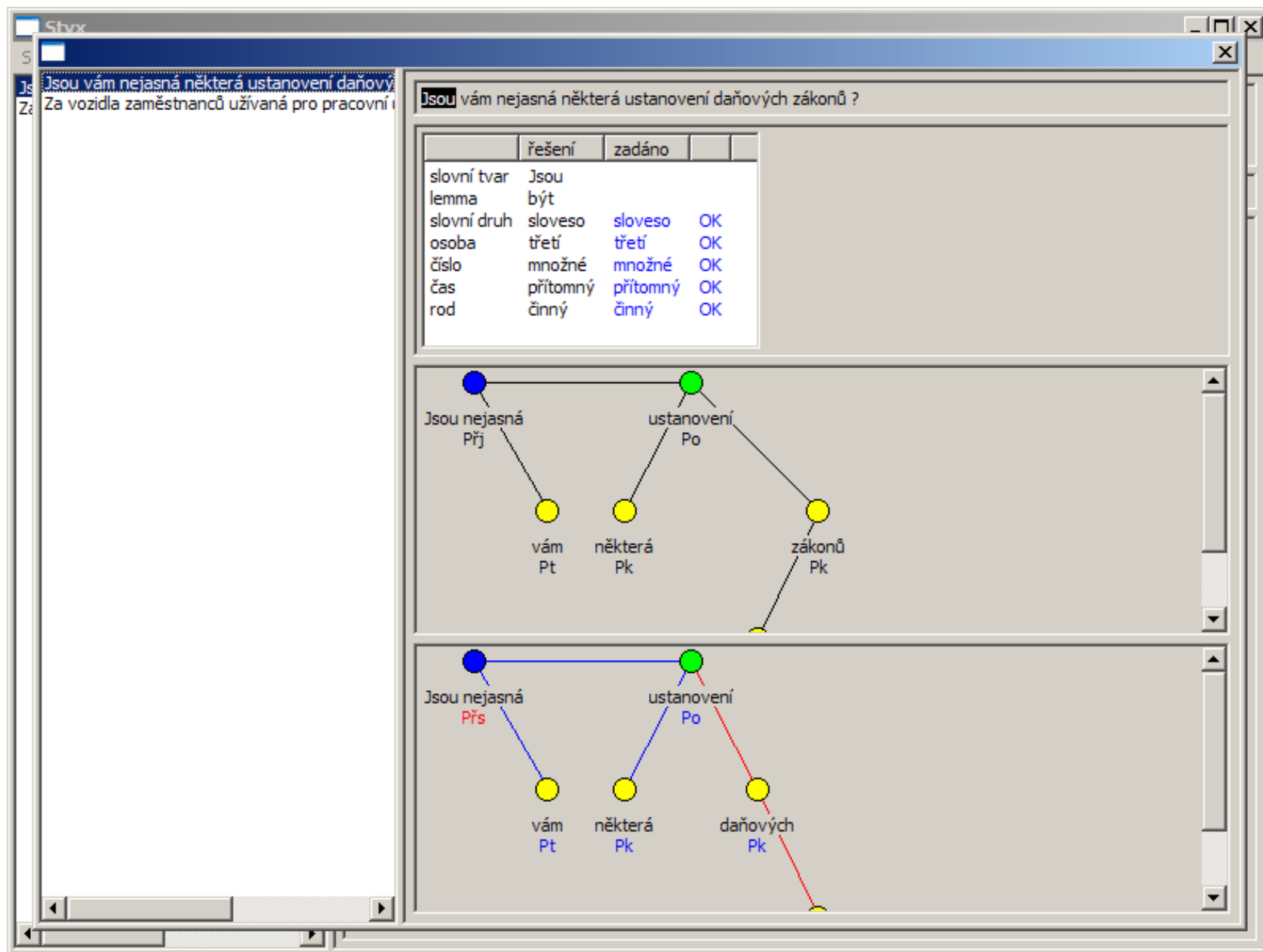
Jsou vám nejasná některá ustanovení daňových zákonů ?  
Za vozidla zaměstnanců užívaná pro práci

slovní tvar	lemma	slovní druh	tvar	osoba	číslo	čas	rod
Jsou	být	sloveso	určitý	třetí	množné	přítomný	činný

Jsou vám nejasná některá ustanovení daňových zákonů ?

```
graph TD; A((Jsou nejasná  
Přs)) --- B((vám  
Pt)); A --- C((ustanovení  
Po)); C --- D((některá  
Pk)); D --- E((daňových  
Pk)); E --- F((zákonů  
Pk));
```

# Styx



# Questions

and perhaps some answers...